

LIMPEZA E DESINFECÇÃO DA CAIXA-D'ÁGUA PÓS-ENCHENTE

Este procedimento deverá ser realizado caso o sistema de abastecimento de água ou a caixa-d'água tenham sido afetados.

Utilize luvas e botas de borracha.

Feche a entrada de água para a caixa-d'água.

Comece a esvaziar a caixa-d'água.

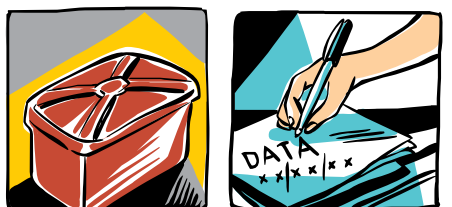
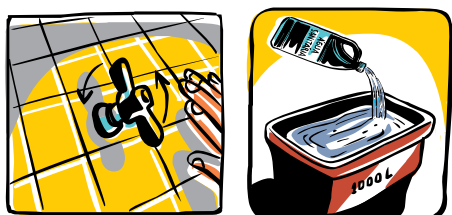
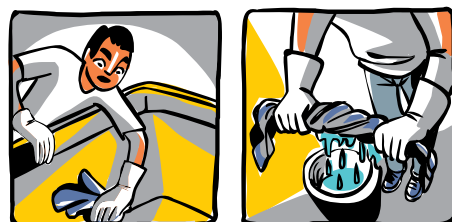
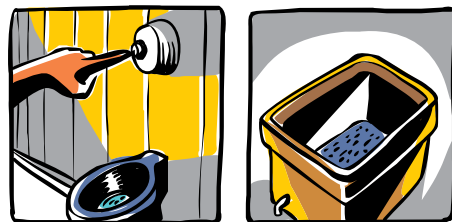
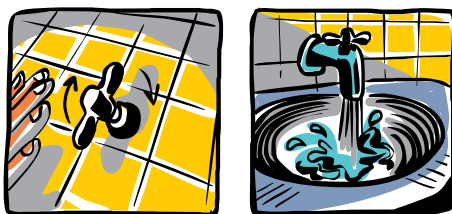
Quando a caixa estiver quase vazia, restando mais ou menos um palmo de água no fundo, feche a saída com um pano e utilize a água que restou para a limpeza da caixa-d'água e para que a sujeira não desça pelo cano.

Esfregue as paredes e o fundo da caixa utilizando panos, escova ou esponja. **Não usar sabão, detergente e nem esponja de aço.**

Retire a água suja que restou da limpeza com balde e panos, deixando a caixa-d'água totalmente limpa.

Deixe entrar água na caixa até encher e acrescente 1 litro de água sanitária para cada 1.000 litros de água. Abra as torneiras da residência e deixe escoar um pouco de água para que a canalização seja preenchida com a solução clorada.

Aguarde por duas horas para que ocorra a desinfecção da caixa-d'água e canalização.



Esvazie totalmente a caixa, abrindo todas as torneiras. Essa água poderá ser utilizada para a limpeza do domicílio.

Tampe a caixa-d'água para que não entrem animais, insetos ou sujeira.

Abra a entrada de água.

Anote a data da limpeza e desinfecção do lado de fora da caixa-d'água. A limpeza e a desinfecção deverão ser realizadas minimamente a cada seis meses ou quando necessário.

CUIDADOS PARA LIMPEZA DA CASA, ESTABELECIMENTOS COMERCIAIS E ESCOLAS

Use equipamentos de proteção individual (botas e luvas). Na falta das botas e luvas, utilizar sacos plásticos nas mãos e sobre os calçados que devem ser fechados.

Retire a lama utilizando pá, enxada, rodo, vassoura e outros.

Lave o local com água e sabão.

Desinfete o local com a solução preparada pela diluição de 400 ml (ou duas xícaras de chá) de água sanitária sem detergente ou perfume em 20 litros de água.

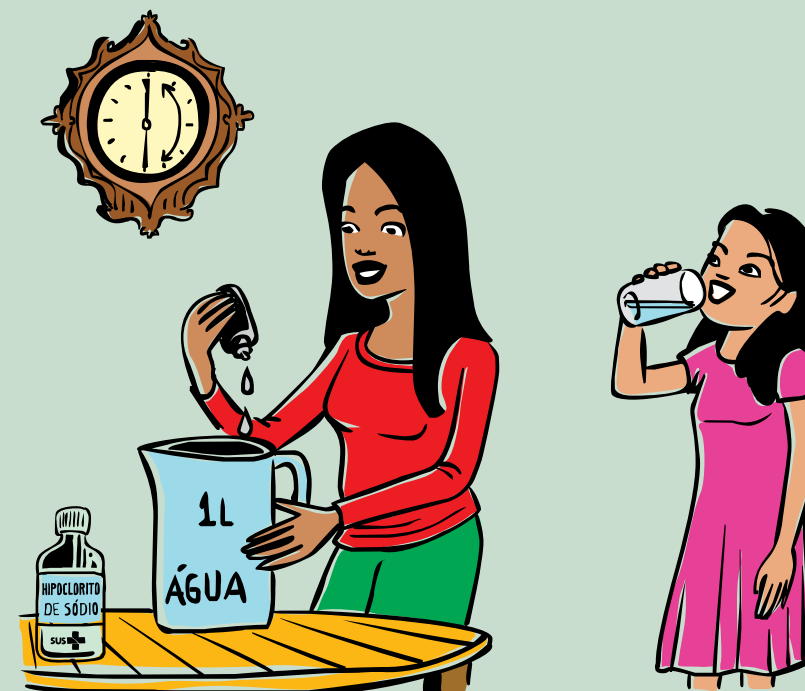
Molhe panos na solução preparada e passe nos pisos e paredes. Deixe secar.

O local só poderá ser ocupado depois da realização da limpeza e da desinfecção



Outubro - SVS - 05/11/2016 - Editora MS

ORIENTAÇÕES PARA O TRATAMENTO INTRADOMICILIAR DA ÁGUA DE CONSUMO HUMANO EM SITUAÇÕES DE DESASTRES



Brasília / DF • 2016

Produção e projeto gráfico
Núcleo de Comunicação da SVS/MS
Ilustrações
Maylena Gonçalves
www.saude.gov.br/svs



MINISTÉRIO DA SAÚDE



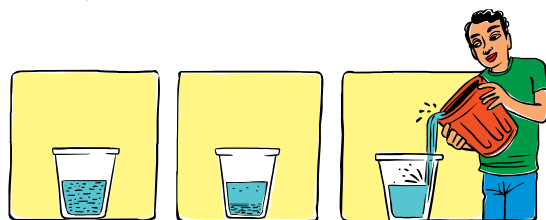
Nas situações de desastres, algumas doenças podem se propagar facilmente em decorrência da contaminação da água e dos alimentos. A água contaminada pode conter grande quantidade de microrganismos causadores de doenças, tais como: cólera, diarreia, febre tifoide, hepatite tipo A, giardíase, amebíase, verminoses, leptospirose entre outras.

Caso haja comprometimento da qualidade da água que você utiliza, é necessário adotar alguns procedimentos.

CUIDADOS QUE DEVEM SER TOMADOS COM A ÁGUA PARA BEBER

- Filtre a água utilizando filtro doméstico. Caso não seja possível pode-se utilizar coador de papel ou pano limpo.

- Na impossibilidade de filtrar ou coar a água, reserve ou coloque a água em um vasilhame limpo e deixe a sujeira decantar (descer até o fundo do vasilhame) até que a água fique transparente. Em seguida, separe com cuidado a água limpa, coloque em outra vasilha limpa e realize a desinfecção com solução de hipoclorito de sódio a 2,5%.



- Coloque duas gotas da solução de hipoclorito de sódio a 2,5% para um litro de água para inativação/eliminação de microrganismos que causam doenças.
- Aguarde 30 minutos para beber a água, tempo necessário para o hipoclorito eliminar os microrganismos presentes na água. (ilustrar com relógio marcando 30min).



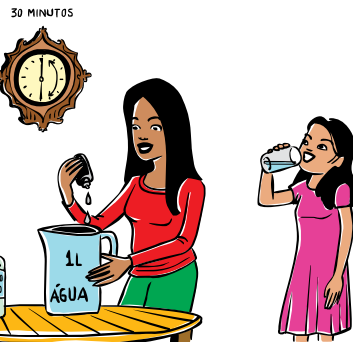
Na falta da solução de hipoclorito de sódio a 2,5%, filtre a água utilizando filtro doméstico, coador de papel ou pano limpo e ferva-a durante 5 minutos. Marque os 5 minutos, após o início da fervura/ebulição.



A solução de hipoclorito de sódio a 2,5% distribuída pelo Ministério da Saúde em frascos de 50 ml deve ser utilizada somente para desinfetar a água para consumo humano



Caso observe alguma alteração na água da torneira (como odor e/ou coloração diferente do habitual) entre em contato com a empresa de saneamento responsável pela distribuição da água e/ou a secretaria de saúde do seu município.



ATENÇÃO: To Todos os recipientes utilizados para armazenar a água, incluindo os utensílios para o manejo, devem passar pelos seguintes procedimentos:



- Lavar com água e um pouco de sabão e depois enxaguar bastante.
- Misturar 2 colheres, das de sopa, de solução de hipoclorito de sódio ou água sanitária (2% a 2,5%) em um 1 litro de água e jogar no recipiente.
- Tampar o recipiente e agitar a solução para que entre em contato com toda a superfície interna.
- Deixar o recipiente coberto por 30 minutos.
- Enxaguar com a água para consumo humano.
- Não utilizar estes recipientes para outras finalidades que não sejam o armazenamento de água para consumo humano.