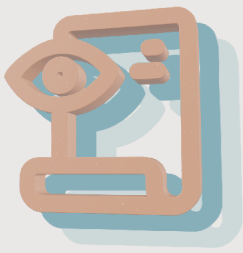


DOENÇAS E AGRAVOS RELACIONADOS AO TRABALHO

VIGILÂNCIA SANITÁRIA

SAÚDE DO TRABALHADOR E DA TRABALHADORA

CEREST CHAPECÓ



Apresentação do perfil epidemiológico das doenças e agravos relacionados ao trabalho (DART) sob a jurisdição do CEREST Regional Chapecó, abrangendo a série histórica de 2016 a 2025 e os dados específicos do ano de 2025.

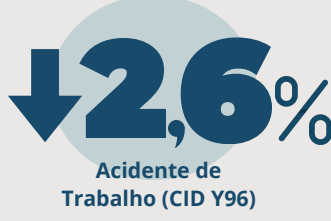
ÁREA DE ATUAÇÃO: 76 municípios da Macrorregião Meio-Oeste pactuados pela CIB/Vigilância Sanitária Estadual.

OBJETIVO GERAL: promover a saúde e a integridade do trabalhador por meio da vigilância e prevenção de riscos laborais.

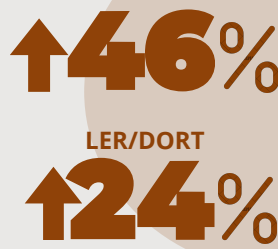
Série histórica de Notificações de DART - Acidentes de Trabalho (CID Y96) - SINAN, CEREST CHAPECÓ (2016-2025)



Taxas de Variação de Notificações (2024 - 2025)



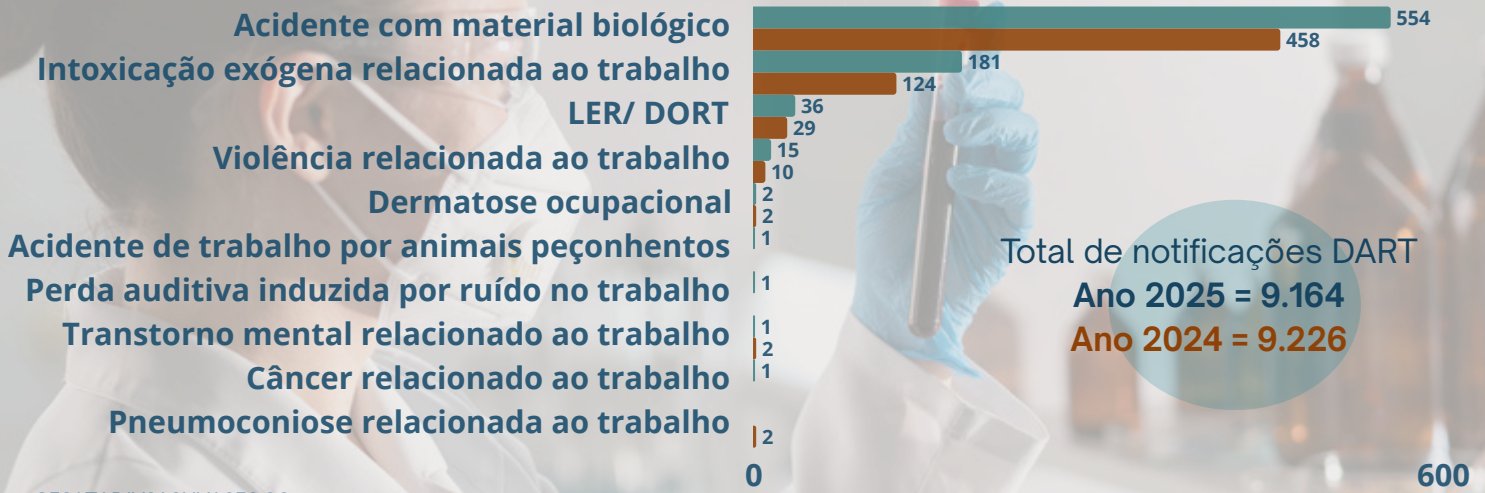
Intoxicação Exógena relacionada ao trabalho



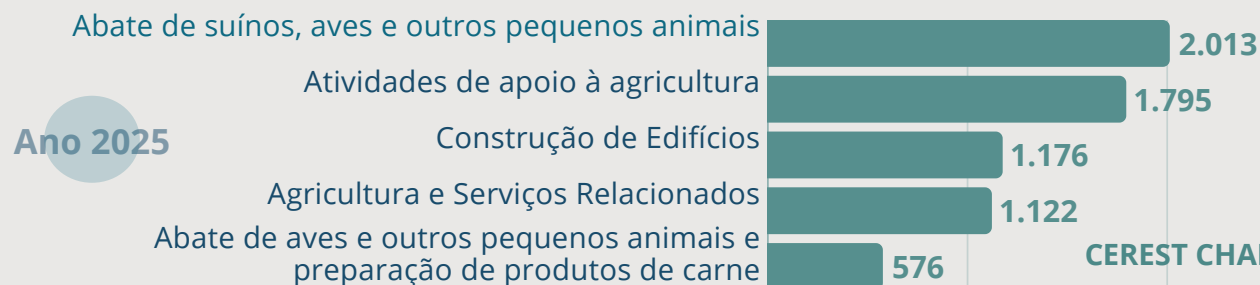
Acidente com material biológico



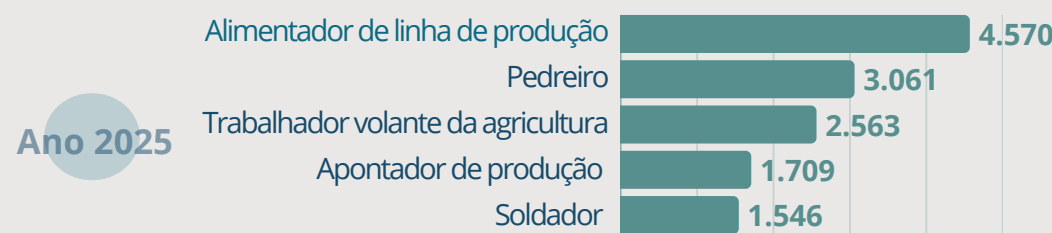
Quantidade de Notificações das demais DART - SINAN, CEREST Chapecó (2024-2025)



Atividades Econômicas (CNAE) - CEREST CHAPECÓ Líderes em Notificações de Acidente de Trabalho



Ocupações (CBO) - CEREST CHAPECÓ Líderes em Notificações de Acidente de Trabalho



CEREST CHAPECÓ representa

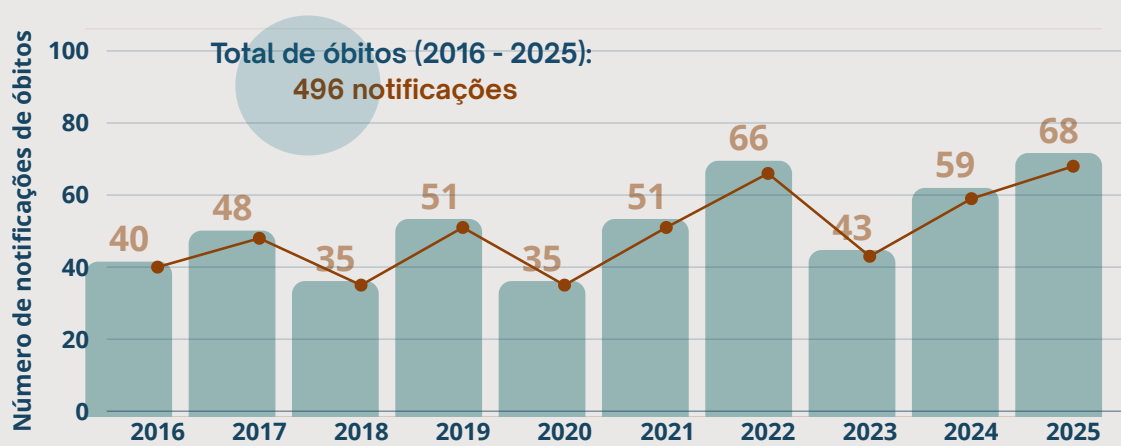
25%

do TOTAL das Notificações DART de Santa Catarina

Fonte: GESAT/ DIVS/ SUV/ SES SC

Sistema de Informação de Agravos de Notificação (SINAN/ SUS). Atualização em abril 2026.

Série histórica de Notificações de Óbitos Relacionados a Acidente de Trabalho (CID Y96) - SIM/SINAN, CEREST CHAPECÓ (2016-2025)



Destaque para o Município de Chapecó com 29,4% dos óbitos relacionados a Acidente de Trabalho (CID Y96), no ano de 2025.

Fonte: GESAT/ DIVS/ SUV/ SES SC

Sistema de Informação de Mortalidade (SIM-SINAN/ SUS). Atualização em abril 2026.

Entre 2024 e 2025, houve um **aumento de 15% nos óbitos relacionados ao trabalho** na área do CEREST Chapecó, apesar da **redução de 2,6% nos acidentes**. Notificações de acidentes com material biológico, intoxicação exógena, LER/DORT e violência também aumentaram, evidenciando a necessidade de intensificar a prevenção na região.

Trabalho mais saudável e seguro para todos!

Dia Mundial em Memória das Vítimas de Acidentes e Doenças do Trabalho
28 DE ABRIL
(Lei nº 11.121/2005)

